

A stylized graphic on the left side of the slide. It features a yellow silhouette of a person standing on a yellow mountain peak with arms outstretched. Below the yellow mountain is a blue silhouette of a city skyline. To the left of the mountain, there are blue silhouettes of birds in flight.

108 學年度 成效調查

匯報人: 蘇豐典

目錄

1

● 流 程 圖

2

● 圖 示 說 明

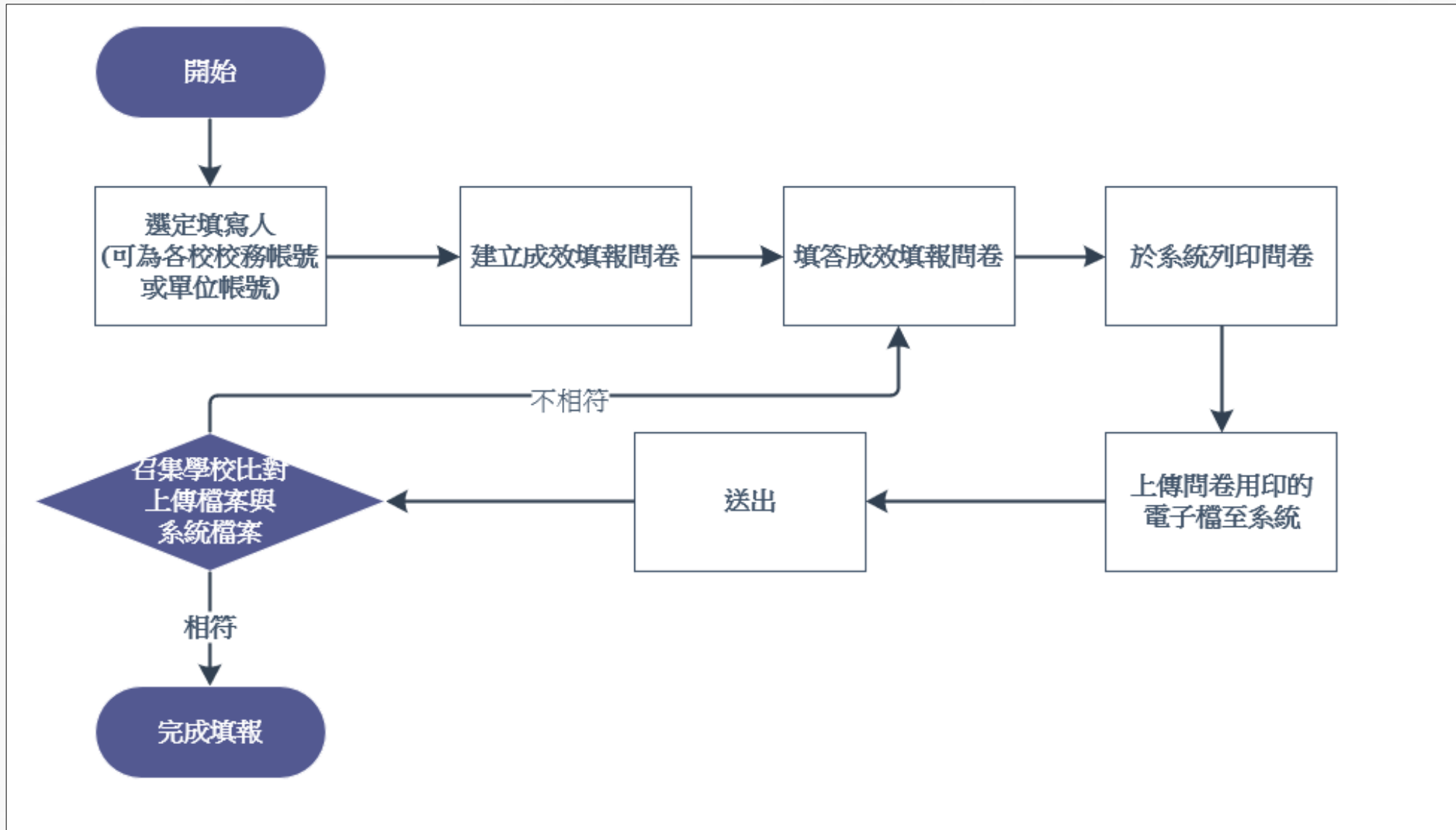
3

● 按 鈕 說 明

4

● 操 作 說 明

PART 1 流程圖



PART 2 圖示說明



PART 3 按鈕說明

列表頁按鈕

建立成效填報

建立108學年度成效填報。

手冊、問卷下載

前往最新消息公告。(附件含:操作手冊、問卷電子檔)

106學年成效填報

瀏覽前年的成效填報資料PDF檔

107學年成效填報

瀏覽去年的成效填報資料PDF檔

填寫頁面按鈕

清除

誤填專責單位(二)，點擊進行資料清除

上一頁

如需修正已填寫完的資料，點擊再次進行修正

回首頁

內容皆已填寫完畢，點擊回到成效填表頁面

儲存,下一頁

確認資料填寫無誤後，點擊進行儲存

新增

成效填報上未提及之其他項目，點擊進行新增

PART 4 操作說明- 會員登入



The image shows the login page for the YDA Career Counseling Information Platform. The page has a light yellow background and contains the following elements:

- Logo and title: 青年職涯輔導資訊平臺會員登入 (YDA Career Counseling Information Platform Member Login)
- Account field: 帳號 * (Account) with a text input box.
- Password field: 密碼 * (Password) with a text input box.
- Remember me checkbox: 記得我
- Verification question: 運算結果 18 - 6 = with a text input box.
- Login button: 登入 (Login)
- Links: 忘記您的密碼? (Forgot your password?), 忘記您的帳號? (Forgot your account?), 註冊帳號 (Register account)

填寫帳號、密碼及運算結果後，
點擊登入。

指派填報人或校務帳號自行填寫：
請登入**校務帳號**。

受指派之填報人填寫：
請登入受校務帳號指派的**單位帳號**。

PART 4 操作說明- 進入成效填報頁面



點擊 **成效填報** 進入頁面。

PART 4 操作說明- 建立成效填報問卷

點擊“ 建立成效填報” ，選擇填寫人後點擊確認並建立

建立成效填報		手冊、問卷下載	106學年成效填報	107學年成效填報				
填報單位	填寫人	填報狀態	編輯	瀏覽	列印	上傳	送出	刪除

請選擇填寫人

確認

成功建立後畫面如下圖:

建立成效填報		手冊、問卷下載	106學年成效填報	107學年成效填報				
填報單位	填寫人	填報狀態	編輯	瀏覽	列印	上傳	送出	刪除
		未送出						

PART 4 操作說明- 開始填報問卷資料

點擊圖示“編輯”，填報資料

填報單位	填寫人	填報狀態	編輯	瀏覽	列印	上傳	送出	刪除
		未送出						

PART 4 操作說明- 填報資料

填報資料

學校名稱(必
填)

單位(必填)

填寫人

Email(必填)

填寫人姓名
(必填)

職稱(必填)

填寫人聯絡

電話(必填)

回首頁

儲存, 下一頁

※紅框處資料將從系統自動帶入，請確認帶入資料是否正確!!

PART 4 操作說明- 基本資料(貳、一~六題)

※反灰色欄位由系統自動帶入

貳、基本資料

貴校推動職涯輔導之專責單位(一)(截至109年7月31日)

單位名稱(必填)

編制層級(必填)

- 一級單位
- 二級業務單位，隸屬學務處
- 二級業務單位，隸屬教務處
- 二級業務單位，隸屬研發處
- 二級業務單位，隸屬技合處 (含技術合作中心、產學合作處、產學推動中心等)
- 二級業務單位，隸屬行政處
- 級業務單位，隸屬

貴校推動職涯輔導之專責單位(二)(截至109年7月31日)

清除

單位名稱

編制層級

- 一級單位
- 二級業務單位，隸屬學務處
- 二級業務單位，隸屬教務處
- 二級業務單位，隸屬研發處
- 二級業務單位，隸屬技合處 (含技術合作中心、產學合作處、產學推動中心等)
- 二級業務單位，隸屬行政處
- 級業務單位，隸屬

三、前述單位專職人力編制：人力編制無請填0，共 人(截至109年7月31日)

正式人員(必填)

計畫(專案)人員(編制外人員)(必填)

人 約聘僱人員(編制內人員)(必填) 人

四、前述單位人員的平均年資(必填無請填0)

年 月 (截至109年7月31日)

五、前述單位108學年度離職人員(轉出職輔專責單位即納入計算)：無請填0

正式人員(必填)

計畫(專案)人員(編制外人員)(必填)

人 約聘僱人員(編制內人員)(必填) 人

六、貴校校內職涯導師有(必填)

人

上一頁

回首頁

儲存, 下一頁

PART 4 操作說明- 基本資料(貳、七~八題)

※反灰色欄位由系統自動帶入

貳、基本資料

七、貴校目前設有下列原住民相關行政、教學或研究單位? (複選) (必填)

- 無
- 原住民相關學系或所
- 原住民相關學院
- 原住民專班
- 推廣教育學分班
- 原住民族學生資源中心
- 其他

新增

八、請問貴校大學部

學系(科)數 (必填)

0

個

學生人數 (必填)

0

人

原住民族學生數 (必填)

0

人

上一頁

回首頁

儲存, 下一頁

參、問卷內容

一、貴校108學年度已辦理哪些學生生涯輔導工作?(可複選)

- 1.開設生涯規劃/發展課程之數量：課程： 門 有學分課程： 門
 - (1)系、所、院 課程： 門 有學分課程： 門
 - (2)通識中心 課程： 門 有學分課程： 門
 - (3)其他 課程： 門 有學分課程： 門
- 2.已建立學生「生涯/學習歷程檔案」
- 3.建立生涯進路之系(科)數：
- 4.建立課程學習地圖之系(科)數：
- 5.其他

上一頁

回首頁

儲存, 下一頁

參、問卷內容

二、貴校職輔專責單位108學年度已辦理哪些學生職涯輔導活動?(複選)

1.職涯輔導相關課程：共 門課程

免費項目(只需填寫上方課程)

需費用項目，總經費 (填寫下方經費將由系統自動計算)

(1)校內單位預算金額(不含各類補助計畫配合款)，經費 元，比例 %

(2)公部門計畫補助

青年署補助，經費： 元，比例 %

教育部補助(不含前項青年署補助部分)，經費： 元，比例 %

勞動部補助，經費： 元，比例 %

補助，經費： 元，比例 %

(3)學校自籌(含募款、校友捐助)，經費 元，比例 %

(4)其他 ，經費 元，比例 %

[上一頁](#)

[回首頁](#)

[儲存,下一頁](#)

參、問卷內容

二、貴校職輔專責單位108學年度已辦理哪些學生職涯輔導活動?(複選)

2.舉辦職涯/名人講座:

場次: 人次:

免費項目(只需填寫上方課程)

需費用項目, 總經費 (填寫下方經費將由系統自動計算)

(1)校內單位預算金額(不含各類補助計畫配合款), 經費 元, 比例 %

(2)公部門計畫補助

青年署補助, 經費: 元, 比例 %

教育部補助(不含前項青年署補助部分), 經費: 元, 比例 %

勞動部補助, 經費: 元, 比例 %

補助, 經費: 元, 比例 %

(3)學校自籌(含募款、校友捐助), 經費 元, 比例 %

(4)其他 , 經費 元, 比例 %

[上一頁](#)

[回首頁](#)

[儲存, 下一頁](#)

PART 4 操作說明- 問卷內容(參、二、3)

※反灰色欄位由系統自動帶入

參、問卷內容

二、貴校職輔專責單位108學年度已辦理哪些學生職涯輔導活動?(複選)

3.施行職涯相關測驗

場次: 人次: 施測普及率: %

免費項目(只需填寫上方場次與人次)

需費用項目, 總經費 (填寫下方經費將由系統自動計算)

(1)校內單位預算金額(不含各類補助計畫配合款), 經費 元, 比例 %

(2)公部門計畫補助

青年署補助, 經費: 元, 比例 %

教育部補助(不含前項青年署補助部分), 經費: 元, 比例 %

勞動部補助, 經費: 元, 比例 %

補助, 經費: 元, 比例 %

(3)學校自籌(含募款、校友捐助), 經費 元, 比例 %

(4)其他 , 經費 元, 比例 %

[上一頁](#)

[回首頁](#)

[儲存, 下一頁](#)

PART 4 操作說明- 問卷內容(參、二、4)

※反灰色欄位由系統自動帶入

參、問卷內容

二、貴校職輔專責單位108學年度已辦理哪些學生職涯輔導活動?(複選)

4.提供學生職涯諮商或諮詢服務

場次: 人次:

免費項目(只需填寫上方課程)

需費用項目，總經費 (填寫下方經費將由系統自動計算)

(1)校內單位預算金額(不含各類補助計畫配合款)，經費 元，比例 %

(2)公部門計畫補助

青年署補助，經費： 元，比例 %

教育部補助(不含前項青年署補助部分)，經費： 元，比例 %

勞動部補助，經費： 元，比例 %

補助，經費： 元，比例 %

(3)學校自籌(含募款、校友捐助)，經費 元，比例 %

(4)其他 ，經費 元，比例 %

上一頁

回首頁

儲存, 下一頁

PART 4 操作說明- 問卷內容(參、二、5)

※反灰色欄位由系統自動帶入

參、問卷內容

二、貴校職輔專責單位108學年度已辦理哪些學生職涯輔導活動?(複選)

5.舉辦企業參訪:

場次: 人次:

免費項目(只需填寫上方課程)

需費用項目，總經費 (填寫下方經費將由系統自動計算)

(1)校內單位預算金額(不含各類補助計畫配合款)，經費 元，比例 %

(2)公部門計畫補助

青年署補助，經費： 元，比例 %

教育部補助(不含前項青年署補助部分)，經費： 元，比例 %

勞動部補助，經費： 元，比例 %

補助，經費： 元，比例 %

(3)學校自籌(含募款、校友捐助)，經費 元，比例 %

(4)其他 ，經費 元，比例 %

上一頁

回首頁

儲存,下一頁

PART 4 操作說明- 問卷內容(參、二、6)

※反灰色欄位由系統自動帶入

參、問卷內容

二、貴校職輔專責單位108學年度已辦理哪些學生職涯輔導活動?(複選)

6.辦理校園徵才或就業博覽會：

場次: 人次:

免費項目(只需填寫上方課程)

需費用項目，總經費 (填寫下方經費將由系統自動計算)

(1)校內單位預算金額(不含各類補助計畫配合款)，經費 元，比例 %

(2)公部門計畫補助

青年署補助，經費： 元，比例 %

教育部補助(不含前項青年署補助部分)，經費： 元，比例 %

勞動部補助，經費： 元，比例 %

補助，經費： 元，比例 %

(3)學校自籌(含募款、校友捐助)，經費 元，比例 %

(4)其他 ，經費 元，比例 %

[上一頁](#)

[回首頁](#)

[儲存, 下一頁](#)

參、問卷內容

二、貴校職輔專責單位108學年度已辦理哪些學生職涯輔導活動?(複選)

7.增進學生創業動機或培養學生創業知能之相關活動：

場次: 人次:

免費項目(只需填寫上方課程)

需費用項目，總經費 (填寫下方經費將由系統自動計算)

(1)校內單位預算金額(不含各類補助計畫配合款)，經費 元，比例 %

(2)公部門計畫補助

青年署補助，經費： 元，比例 %

教育部補助(不含前項青年署補助部分)，經費： 元，比例 %

勞動部補助，經費： 元，比例 %

補助，經費： 元，比例 %

(3)學校自籌(含募款、校友捐助)，經費 元，比例 %

(4)其他 ，經費 元，比例 %

[上一頁](#)

[回首頁](#)

[儲存, 下一頁](#)

PART 4 操作說明- 問卷內容(參、二、8)

※反灰色欄位由系統自動帶入

參、問卷內容

二、貴校職輔專責單位108學年度已辦理哪些學生職涯輔導活動?(複選)

8.其他：

場次：

人次：

免費項目(只需填寫上方其他項目名稱、場次與人次)

需費用項目，總經費 (填寫下方經費將由系統自動計算)

(1)校內單位預算金額(不含各類補助計畫配合款)，經費 元，比例 %

(2)公部門計畫補助

青年署補助，經費： 元，比例 %

教育部補助(不含前項青年署補助部分)，經費： 元，比例 %

勞動部補助，經費： 元，比例 %

補助，經費： 元，比例 %

(3)學校自籌(含募款、校友捐助)，經費 元，比例 %

(4)其他，經費 元，比例 %

上一頁

回首頁

儲存, 下一頁

PART 4 操作說明- 問卷內容(參、二、9)

參、問卷內容

二、貴校職輔專責單位108學年度已辦理哪些學生職涯輔導活動?(複選)

9.不同族群學生參與活動狀況

- 9-1.原住民學生：參與職涯輔導活動： 人次
- 9-2.境外學位生（外生、僑生、陸生）： 人次
- 9-3其他 ：（如有其他統計項目，如新住民...等，可自行新增。）
參與職涯輔導活動： 人次

上一頁

回首頁

儲存,下一頁

PART 4 操作說明- 問卷內容(參、三)

為系統自動計算，將於“瀏覽”或 PDF系統產生的PDF 中顯示。

三、貴校108學年度推動職涯輔導相關活動整體經費來源及金額?

1.校內單位預算金額(不含各類補助計畫配合款)：■■■■元

2.公部門計畫補助

青年署補助：■■■■元

教育部補助 (不含前項青年署補助部分) 金額：■■■■元

勞動部補助：■■■■元

其他補助：■■■■元

3.學校自籌 (含募款、校友捐助)：金額■■■■元

4.其他金額：■■■■元

三、貴校108學年度推動職涯輔導相關活動整體經費來源及金額?

1.校內單位預算金額(不含各類補助計畫配合款)：■■■■元

2.公部門計畫補助

青年署補助：■■■■元

教育部補助 (不含前項青年署補助部分) 金額：■■■■元

勞動部補助：■■■■元

其他補助：■■■■元

3.學校自籌 (含募款、校友捐助)：金額■■■■元

4.其他金額：■■■■元

■ 校內單位預算金額 ■ 青年署補助
■ 教育部補助 ■ 勞動部補助
■ 公部門其他補助 ■ 學校自籌 ■ 其他



PART 4 操作說明- 問卷內容(參、四)

108學年未針對原住民學生提供職涯輔導措施，請選取“否” (簡報P.27)。

108年度接受原住民類補助案之24所學校，
請選取“是”並填答 參、六、(一)、參、六、(二) (簡報P.26)。

其餘有針對原住民學生提職涯輔導措施的學校，
請選取“是”並填答 參、五 (簡報P.25)。

參、問卷內容

四、貴校108學年度是否針對原住民族學生提供職涯輔導措施?

- 1.是，針對原住民族學生規劃推動專屬措施
- 2.否，未區分為一般學生或原民學生，針對全校學生規劃推動整體措施

上一頁

回首頁

儲存, 下一頁

PART 4 操作說明- 問卷內容(參、五)

參、問卷內容

五、已針對原住民族學生規劃推動哪些專屬措施? (可複選)

- 1. 職涯輔導相關課程
- 2. 舉辦職涯/名人講座
- 3. 施行職涯相關測驗
- 4. 提供學生職涯諮商或諮詢服務
- 5. 舉辦企業參訪
- 6. 辦理校園徵才或就業博覽會
- 7. 增進學生創業動機或培養學生創業知能之相關活動
- 8. 競賽(內涵與原住民族相關)
- 9. 展覽或成果展活動
- 10. 傳統文化/技藝工作坊
- 11. 原鄉部落服務或部落參訪
- 12. 部落田野/文史/傳統領域調查
- 13. 原住民學術、音樂或電影等文藝活動
- 14. 其他

上一頁

回首頁

儲存, 下一頁

PART 4 操作說明- 問卷內容(參、六)

參、問卷內容

六、已針對原住民族學生規劃推動哪些專屬措施? (可複選)

(一)由「109年大專校院推動職涯輔導補助計畫-原住民族學生需求類」經費支應之措施

- 1. 職涯輔導相關課程
- 2. 舉辦職涯/名人講座
- 3. 施行職涯相關測驗
- 4. 提供學生職涯諮商或諮詢服務
- 5. 舉辦企業參訪
- 6. 辦理校園徵才或就業博覽會
- 7. 增進學生創業動機或培養學生創業知能之相關活動
- 8. 競賽(內涵與原住民族相關)
- 9. 展覽或成果展活動
- 10. 傳統文化/技藝工作坊
- 11. 原鄉部落服務或部落參訪
- 12. 部落田野/文史/傳統領域調查
- 13. 原住民學術、音樂或電影等文藝活動
- 14. 其他

參、問卷內容

六、已針對原住民族學生規劃推動哪些專屬措施? (可複選)

(二)由其他經費支應之措施

- 1. 無
- 2. 職涯輔導相關課程
- 3. 舉辦職涯/名人講座
- 4. 施行職涯相關測驗
- 5. 提供學生職涯諮商或諮詢服務
- 6. 舉辦企業參訪
- 7. 辦理校園徵才或就業博覽會
- 8. 增進學生創業動機或培養學生創業知能之相關活動
- 9. 競賽(內涵與原住民族相關)
- 10. 展覽或成果展活動
- 11. 傳統文化/技藝工作坊
- 12. 原鄉部落服務或部落參訪
- 13. 部落田野/文史/傳統領域調查
- 14. 原住民學術、音樂或電影等文藝活動
- 15. 其他

[上一頁](#)[回首頁](#)[儲存, 下一頁](#)

PART 4 操作說明- 問卷內容(參、七)

參、問卷內容

七、職涯輔導專責單位108學年度辦理提升教職員職涯輔導知能活動無請填0

合計場次(必填) 場

參與人次(必填) 人

教職員參與率(必填) %

(前項活動參與人次/預計應參與活動總人數)

上一頁

回首頁

儲存, 下一頁

PART 4 操作說明- 問卷內容(參、八)

參、問卷內容

八、為鼓勵學生踴躍參與職涯輔導活動，貴校職輔專責單位如何加強職涯輔導業務宣導？(可複選)

- 1. 出版職涯手冊發送學生運用
- 2. 編製職輔電子報或電子書供訂閱下載
- 3. 配合活動製作各類宣導品
- 4. 進班宣導職輔訊息
- 5. 設置職涯輔導專屬網頁或公佈欄
- 6. 公文、EMAIL、系所轉知職輔訊息
- 7. 成立職涯輔導活動粉絲團
- 8. 建置職涯種子教師團隊
- 9. 設置學生職涯大使
- 10. 社團或學生團體幹部訓練宣導
- 11. 其他

上一頁

回首頁

儲存, 下一頁

PART 4 操作說明- 問卷內容(參、九)

參、問卷內容
其他建議 (開放式問題 , 請條列簡述)

- 1.對於培養教職員在職涯輔導專業能力方面：
- 2.對於推動大專校院職涯輔導工作補助方面：
- 3.貴校辦理職涯輔導覺得最重要的活動為：
- 4.其他：

[上一頁](#) [回首頁](#) [儲存,瀏覽填報成果](#)

問卷填寫完畢，點擊“儲存，瀏覽填報成果”，瀏覽所有填寫資料。

PART 4 操作說明- 瀏覽填報資料

瀏覽完畢後，點擊“回首頁”。

填報資料

- 一、學校名稱: [模糊]
- 二、填報人姓名: [模糊]
- 三、單位/職稱: [模糊]
- 四、填報人Email: [模糊]
- 五、填報人連絡電話: [模糊]

基本資料

- 一、貴校推動職涯輔導之專責單位 (一) 名稱: [模糊] (二) 名稱: __
- 二、前述專責單位(一)在校內的編制層級: (截至109年7月31日)
 - 一級業務單位
 - 二級業務單位 [模糊]

九、其他建議 (開放式問題，請條列簡述)

- 1.對於培養教職員在職涯輔導專業能力方面:
- 2.對於推動大專校院職涯輔導工作補助方面:
- 3.貴校辦理職涯輔導覺得最重要的活動為:
- 4.其他:

回首頁

PART 4 操作說明- 列印問卷

點擊圖示“列印”，匯出問卷之PDF檔。

建立成效填報		手冊、問卷下載		106學年成效填報		107學年成效填報		
填報單位	填寫人	填報狀態	編輯	瀏覽	列印	上傳	送出	刪除
██████████	██████	未送出						

列印後於下方簽核處用印，用印後掃描成PDF。

- 九、其他建議（開放式問題，請條列簡述）
- 1.對於培養教職員在職涯輔導專業能力方面：██████
 - 2.對於推動大專校院職涯輔導工作補助方面：██████
 - 3.貴校辦理職涯輔導覺得最重要的活動為：██████
 - 4.其他：██████

簽核		
承辦人員	單位主管	學校負責人

PART 4 操作說明- 上傳列印檔案

點擊圖示“上傳”。

建立成效填報		手冊、問卷下載		106學年成效填報		107學年成效填報		
填報單位	填寫人	填報狀態	編輯	瀏覽	列印	上傳	送出	刪除
		未送出						

上傳檔案 未選擇任何檔案

在線檔案

※上傳附件不可大於10MB

※限定pdf

上傳檔案 未選擇任何檔案

在線檔案

※上傳附件不可大於10MB

※限定pdf

點擊“選擇檔案”，選取用印後的PDF檔，
點擊“上傳檔案”。

如需重新上傳檔案，重複上傳動作即可。

PART 4 操作說明- 上傳列印檔案

點擊圖示“送出”。

建立成效填報		手冊、問卷下載		106學年成效填報		107學年成效填報		
填報單位	填寫人	填報狀態	編輯	瀏覽	列印	上傳	送出	刪除
		未送出						

送出後結果如下。

建立成效填報		手冊、問卷下載		106學年成效填報		107學年成效填報		
填報單位	填寫人	填報狀態	編輯	瀏覽	列印	上傳	送出	刪除
		已送出						

謝謝各位

匯報人: 蘇豐典

