

111年青年職涯輔導北區召集學校「第一次聯繫會議」

補助案結合學生協作機制經驗分享

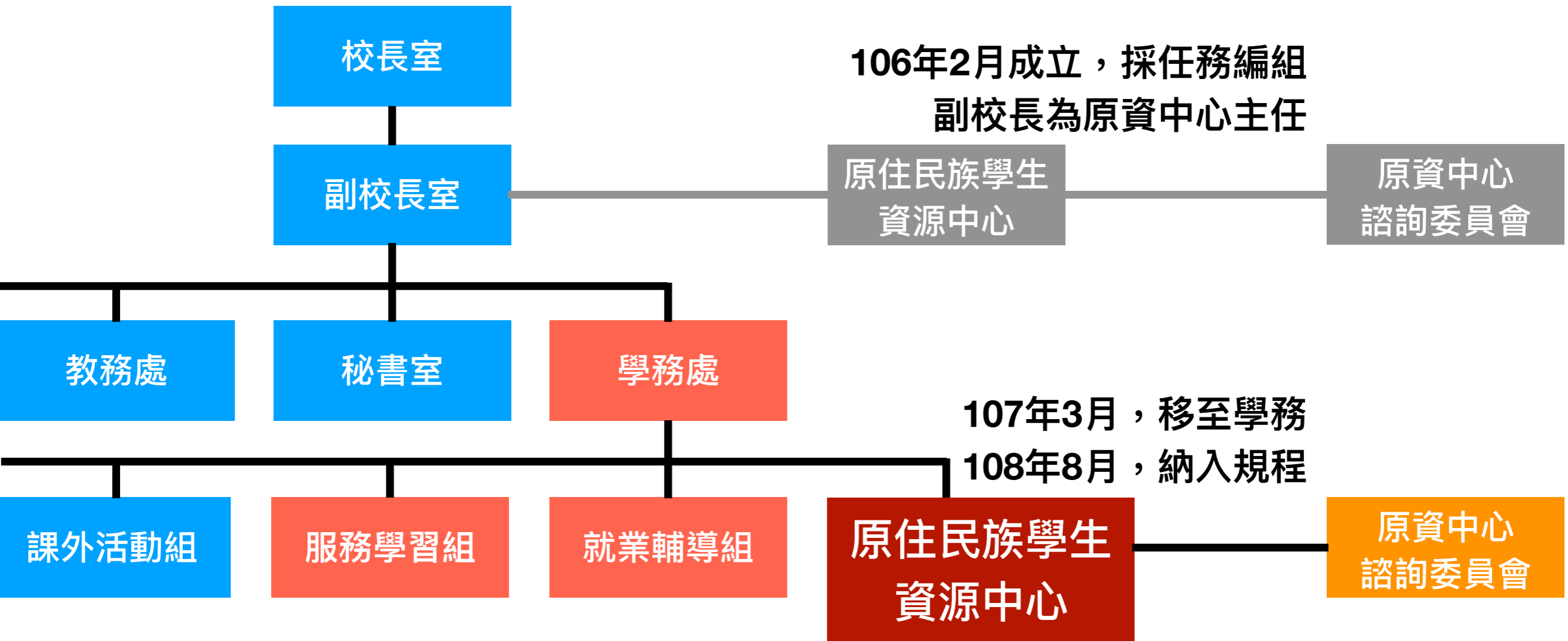


真理大學

原住民族學生資源中心
就業輔導組
服務學習組
資訊工程學系

林熙中

真理大學原住民族學生資源中心沿革



借重學務處「辦理學生活動」的經驗與能力

重點學生活動參與人數 / 全校學生人數 = ?

一般學生活動參與人數 / 全校學生人數 = ?

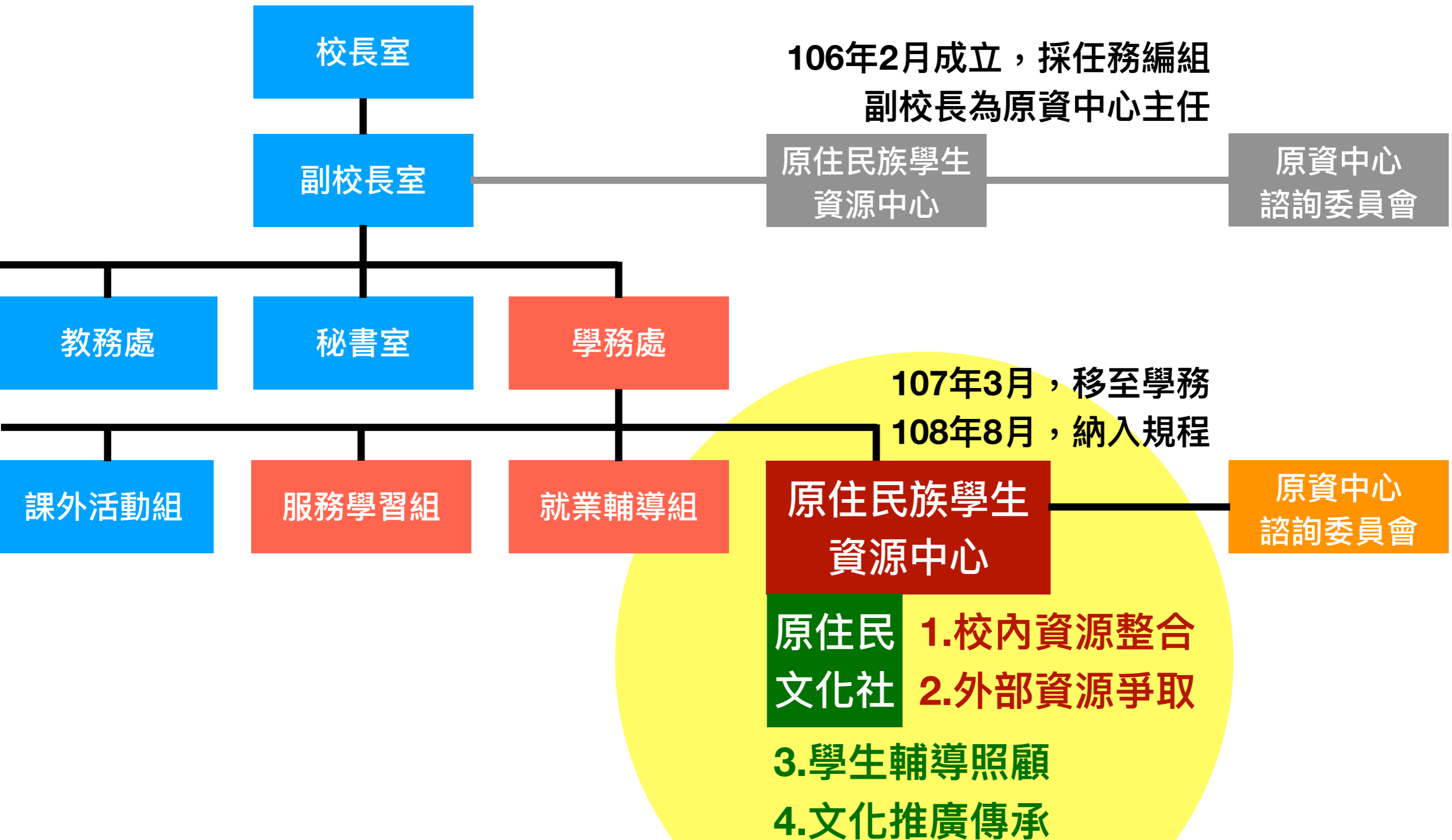
期望參與人數(總人數) / 原住民學生人數 = ?

期望參與人數(原住民) / 原住民學生人數 = ?

社團大型活動參與人數 / 社團學生人數 = ?

社團一般活動參與人數 / 社團學生人數 = ?

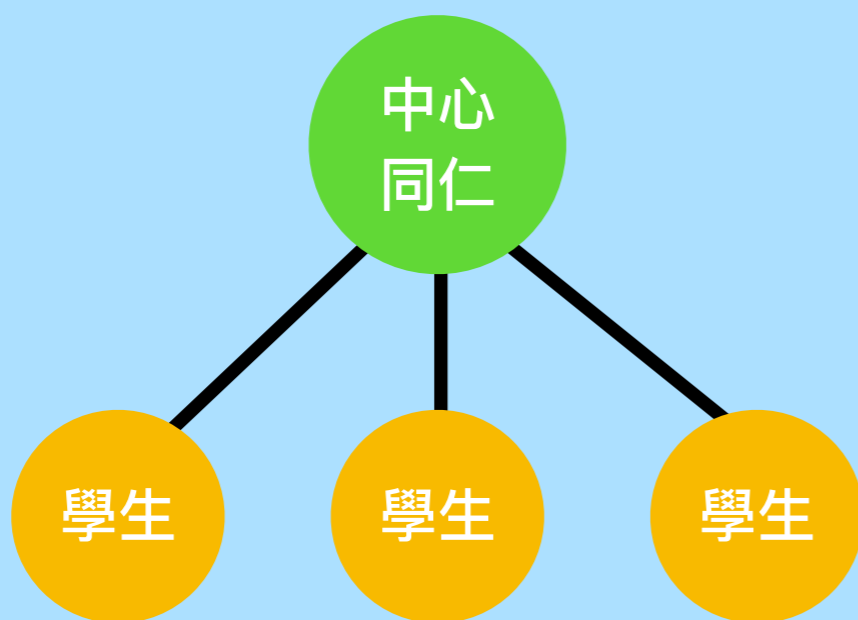
真理大學原住民族學生資源中心沿革



● 107.6.17 原住民學生大會



小幫手模式







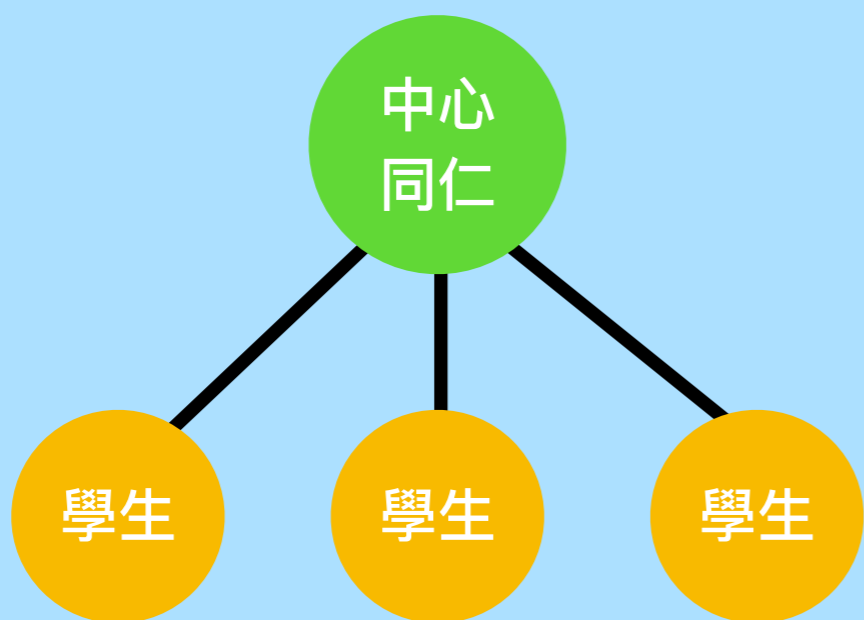




● 107.6.17 原住民學生大會



小幫手模式

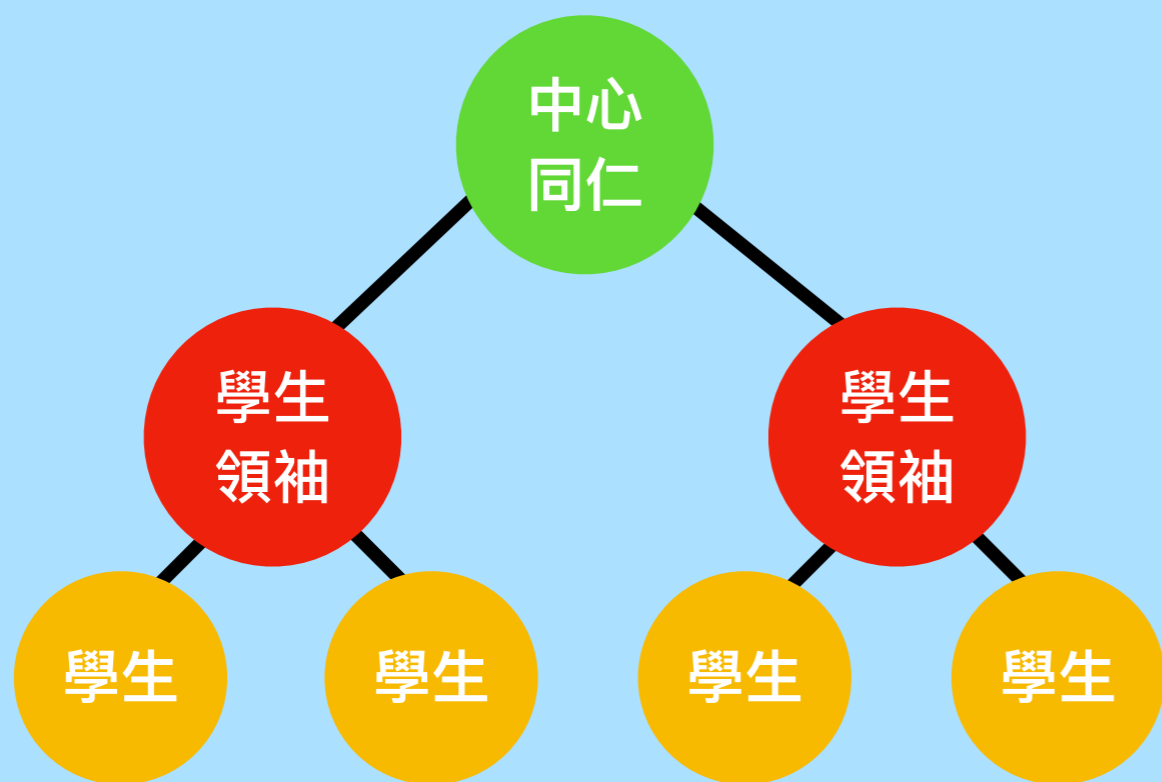


● 107.6.17 原住民學生大會

● 108.3.31 真友原志工團成立：夏令營提案

● 108.4.23 原資原味

大幫手模式









- 107.6.17 原住民學生大會
- 108.3.31 真友原志工團成立
- 108.4.23 原資原味
- 108.7.16~8.10 第1屆真友原夏令營
- 108.11.8 原住民文化社成立

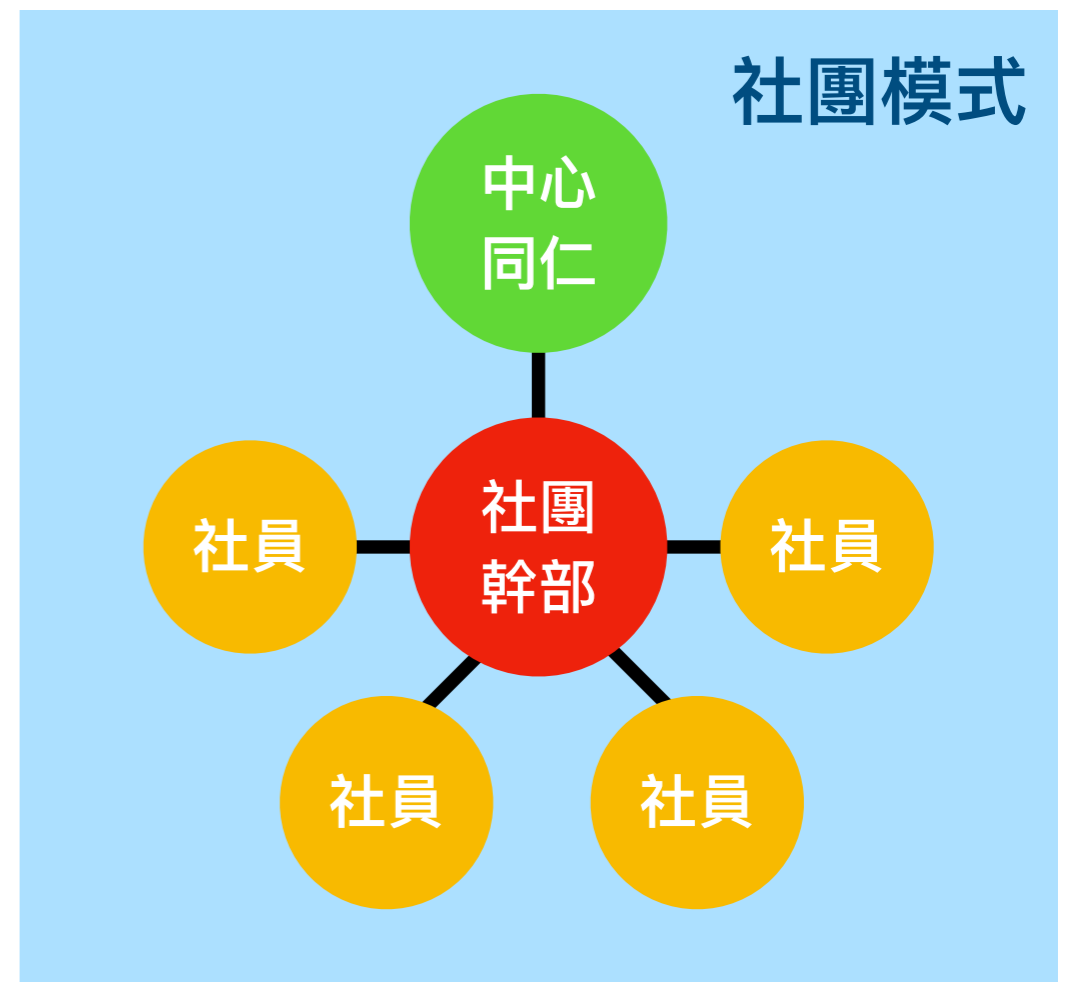




● 108.7.16~8.10 第1屆真友原夏令營

● 108.11.8 原住民文化社成立

● 109.6.17 原·緣份 (含職輔成果)







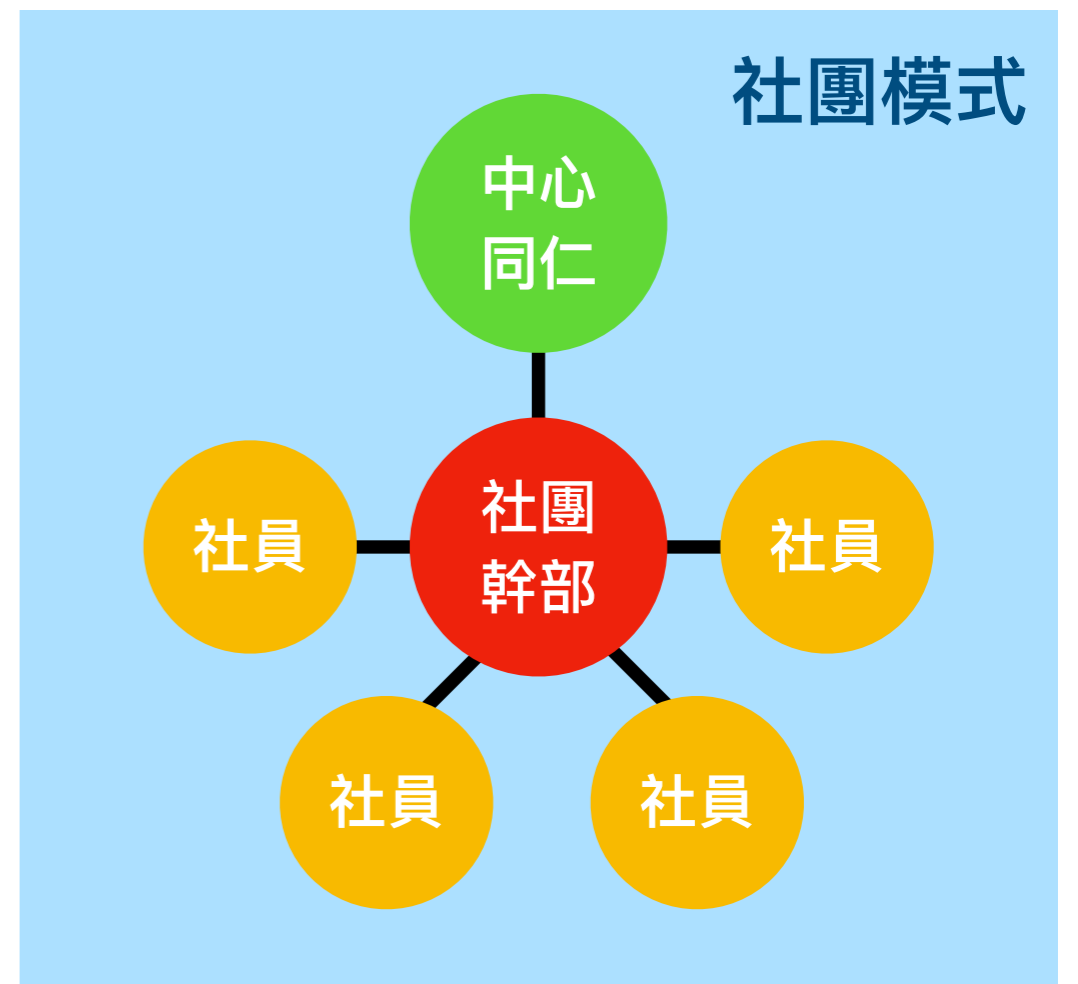




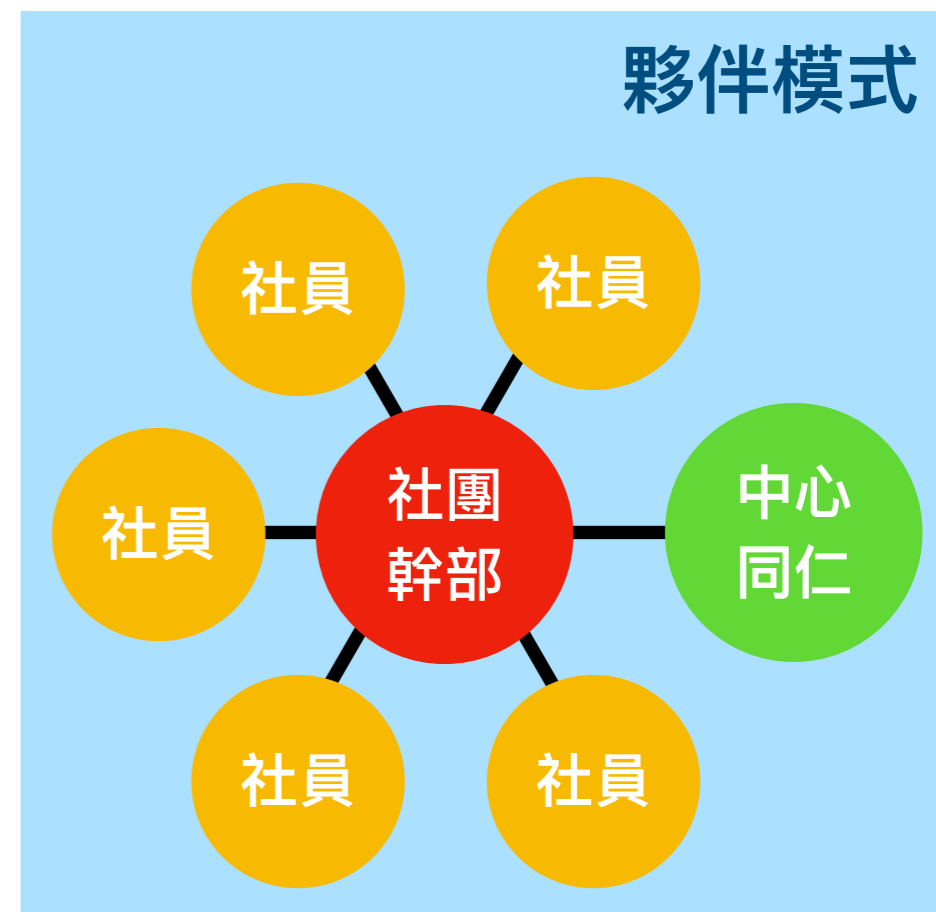
● 108.7.16~8.10 第1屆真友原夏令營

● 108.11.8 原住民文化社成立

● 109.6.17 原·緣份 (含職輔成果)



- 107.6.17 原住民學生大會
- 108.3.31 真友原志工團成立
- 108.4.23 原資原味
- 108.7.16~8.10 第1屆真友原夏令營
- 108.11.8 原住民文化社成立
- 109.6.17 原·緣份 (含職輔成果)
- 109.7.28~8.22 第2屆真友原夏令營
- 110.12.29 草地原YOUNG音樂會 (含職輔成果) ???

















草原 YOUNG





草地原 YOUNG













草地原

CHOOSE
O.I.

AUDMOC



● 109.6.17 原·緣份 (含職輔成果)

● 109.7.28~8.22 第2屆真友原夏令營

● 109.9月起 邀請董筱君老師指導南排灣族
音樂、舞蹈、語言、文化，預
計以歌舞劇型態呈現

● 110.6月預定辦理「草地音樂節」大型跨校活動

● 110.10月中 邀請巫佳琪老師指導
賽德克傳統音樂、舞
蹈、語言、文化

● 110.12.29 草地原YOUNG音樂會



圖片來源：國立高雄師範大學網站



圖片來源：台視超級偶像網站

誠摯邀請各位長官及來賓



12.29 活動地點：本校室外排球場旁草地
雨天備案：真理大學音樂廳

活動時間	活動內容
17:30-18:00	入場
18:00-18:10	主持人開場
18:10-18:20	長官、來賓致詞
18:20-18:25	真理大學原住民文化社-開場表演
18:25-18:30	淡江大學-源社
18:30-18:35	台北海洋科技大學-原住民文化推廣社
18:35-18:45	大合照
18:45-19:25	中場休息、餐點享用
19:25-19:30	真理大學原住民文化社-成果影片播放
19:30-19:35	聖約翰科技大學-原創文化社
19:35-19:40	景文科技大學-達魯岸社
19:40-19:50	頒發感謝狀
19:50-20:10	真理大學原住民文化社-賽德克傳統樂舞
20:10-20:20	謝幕謝詞
20:20-20:30	大會舞
20:30-20:40	特別活動

- 創意
- 熱情與活力
- 跨越代溝，給予學生真正想要的（例如：部落連結）

- ▶ 創意的可行性
- ▶ 熱情的持續性
- ▶ 法規與流程（例如：經費預算、行政倫理）

- ★ 回歸教育本質與職涯輔導
 - ★ 共通職能的養成
 - ★ 職場體驗的價值
 - ★ 自我認同的提升（文化力轉化為職場優勢）





結語

- ★ 小幫手模式、大幫手模式、社團模式、夥伴模式
沒有好壞之分，只有適合與否
- ★ 多校成立「職輔志工團」，本校也在努力中
- ★ 教學單位亦可操作，助教、學長姊/學弟妹、系學會
- ★ 絕不是外包，很難變輕鬆（勞力下降、勞心暴增）
- ★ 絕對有價值，工作更有趣、學生顯著成長

敬請指教



原住民族學生資源中心

就業輔導組

服務學習組

資訊工程學系

林熙中

hclin@au.edu.tw
(02)26212121#1292