



iMake360 PODA 職涯規劃系統簡介

106大專校院職涯輔導種子教師培訓

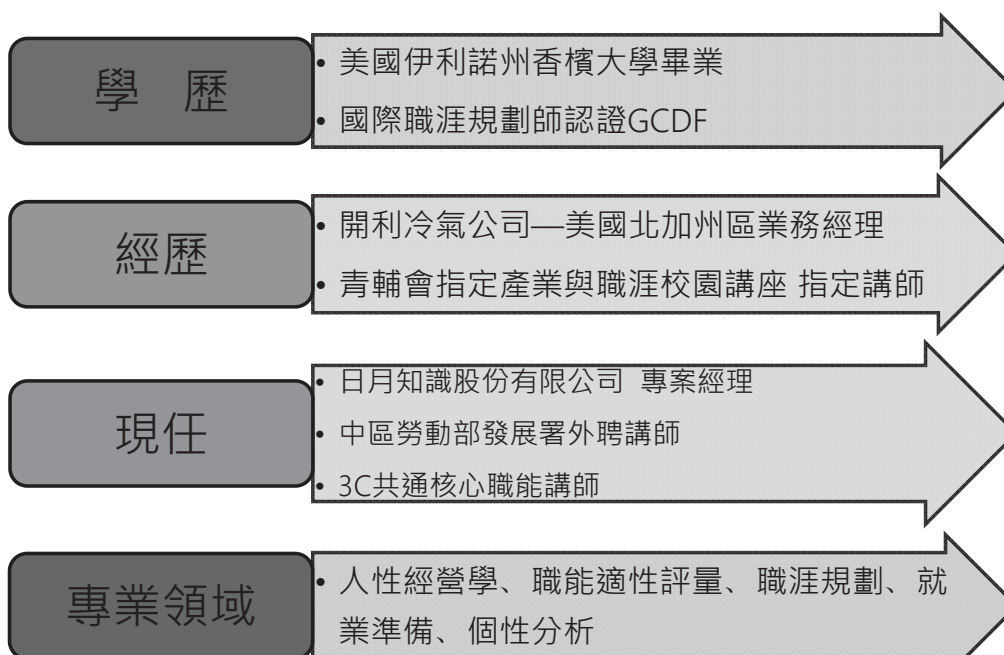
日期:2017-09-27

地點:東海大學

主講者:林重儀



講師簡介 --- 林重儀 Mark





分享大綱

1. PODA人力診斷系統概述
2. PODA 測評規格介紹
3. PODA 核心特色分享
4. iMake360 PODA 職涯規劃系統功能說明



PODA 系統

Personal & Organization Distinction Assessment





PODA人力診斷系統—概述

系統簡介

- PODA人才評鑑系統是以「心智模式」為開發基礎的一套協助性軟體
- 以「科學化」、「系統化」的方式，協助推動人性化管理

系統功能

- 有效的瞭解一個人的先天性格特質、優缺點、職業適性，以及其最高產能的工作模式
- 評量受測者與組織團隊的互動模式，有助於企業團隊的建立、組織人力資本結構的調整、組織氣候與文化的養成



PODA人力診斷系統—概述

PODA 評量系列

1. 人格特質評量
2. 工作心理評量
3. 職業適性評量
4. 職涯規劃評量

應用範疇

可適用於各行各業、各種職位與規模的個人與企業





PODA 個人運用

- 自我探索與瞭解
透過系統協助個人找出「真正的自己」，心理學上稱為「本我」。找出「本我」，才能做出最恰當的生涯規畫、活得最快樂、表現最高的工作產能、擁有更自信與圓熟的人際關係，並開創最理想的人生舞台。
- 生涯與職涯規劃
系統能依據個人的特質，建議個人朝對自己最有利的方向發展，並能進一步探索您對目前所從事的行業與職位是否能獲得成就與快樂？是否有壓力？以及建議您將如何進行適度的調整。
- 拓展與改善人際關係
透過本系統，將更清楚知道如何與上司、部屬以及同仁相處，同時可以擴大應用到兩性關係、親子關係、朋友關係等的改善，提升自己的自信力，獲得更多肯定。



個人運用－效益

- 掌握自己－了解自己生命中的優弱勢
- 舞台檢測－了解自己在不同職場中的適任度
- 職場互動－了解與不同特質的屬性之溝通與相處之道
- 夢幻團隊－掌握與不同性格之同仁的溝通與相處之道
- 因人領導－掌握對不同類型的領導與激勵法則





PODA 測評規格介紹

- 題數：30題
- 測驗方式：間接評量 (線上&紙本)
- 適用族群：企業、政府、學校
- 信度：0.88 效度：0.89

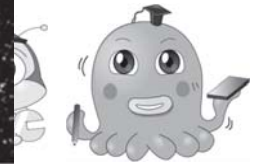


PODA 測評特色

1. 運用「心智結構圖」為職涯輔導主要模式
2. 用已知的知識 學習未知的領域



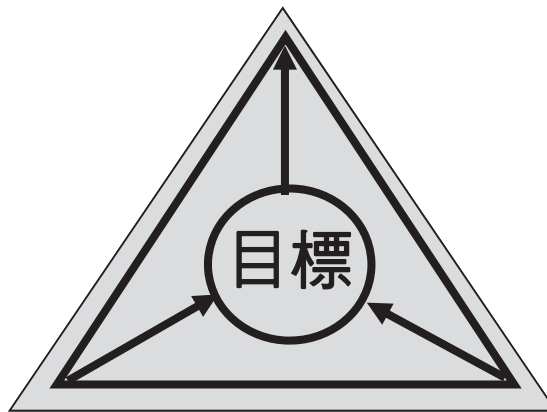
個人因素規格化



心智模式－開發圖

使命、價值觀
能量、人格特質
(原始動力)

學歷、經歷
專業、資源
(知識能力)



態度、行為
形象、制約
(生活慣性)





PODA

Personal & Organization Distinction Assessment



熱情 分享 樂觀

八爪魚



整合 周延 彈性



勇敢 挑戰 積極



耐心 和諧 合作



蜜蜂

品質 程序 分工



勇敢 挑戰 積極

討論個性優缺點



人格特質 → 老虎

動物行為

人類行為



1.履次出擊

(勇於嘗試)

2.餓時找大目標

(胸懷大志)

3.獨自獵食

(相信自己)



老虎 → 生涯規劃建議

- 主動掌握的工作
 - 適合主動性越高、掌握度越高的工作
- 事務開創性的工作
 - 從無到有的開創性工作
- 可以獨立作業的工作
 - 不是非常需要別人的支援或指導的工作



熱情 分享 樂觀

討論個性優缺點



人格特質 → 海豚

動物行為



1. 隨船嬉戲

2. 怕孤獨、好群棲

3. 學人唱歌

人類行為

(不怕生)

(呼朋引伴)

(表達力強)



海豚 → 生涯規劃建議

- 著重形象的工作
 - 擅長運用優勢的視覺化來創造價值
- 宣揚理念的工作
 - 適合訴說願景、激勵類型的工作
- 主動與他人分享的工作
 - 適合透過分享感覺、理念，與不同的人群互動
- 以群體為主的工作
 - 人數越多，潛力越大



耐心 和諧 合作

討論個性優缺點



人格特質 → 企鵝

動物行為



1. 橢圓身材
模樣可愛
2. 成千上萬棲息
相互取暖
3. 孵蛋期間
60天不動

人類行為

- (待人親切)
- (與人合作)
- (耐心對待)



企鵝 → 生涯規劃建議

- 須親切服務「人」的工作
 - 有固定地點或對象、固定環境的工作
- 須穩定持續改善「事」的工作
 - 適合持續、漸近改善的工作
- 須做長遠考慮的工作
 - 適合中長期運作的工作，時間是你的朋友



品質 程序 分工

討論個性優缺點



人格特質 → 蜜蜂

動物行為

人類行為



1. 蜂王、雄蜂、工蜂 (分工權責)
各司其職

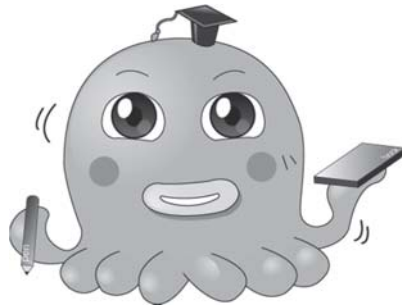
2. 工蜂製成一磅蜂蜜 (認真工作)
足以飛地球四圈

3. 工蜂聯合逐雄蜂出巢 (公平正義)
讓其餓死在外



蜜蜂 → 生涯規劃建議

- 重規範與制度的工作
 - 制度越完善的企業，你的產值越高
- 須準確且具高品質的工作
 - 適合需要高精密度、高專業的工作
- 重公平、是非的工作
 - 灰色空間越小的工作越適合你



整合 周延 彈性

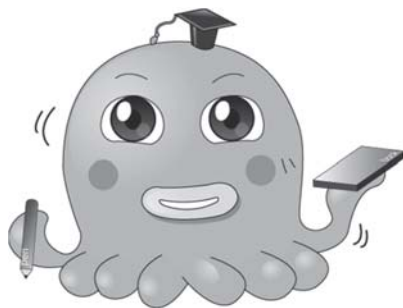
討論個性優缺點



人格特質 → 八爪魚

動物行為

人類行為



1. 怕強光

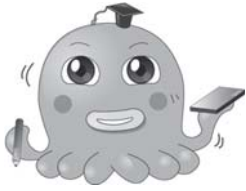
(老二哲學)

2. 觸腳佈滿
2000個吸盤

(面面俱到)

3. 用一隻眼睛
看世界

(多面向)

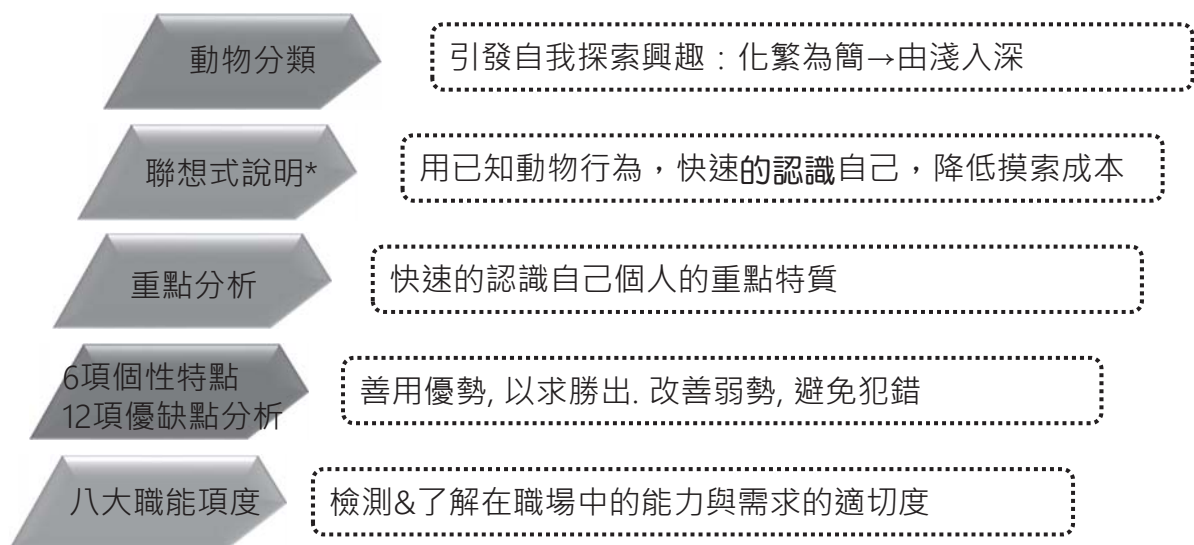


八爪魚→ 生涯規劃建議

- **整合能力強的工作**
 - 適合從事；把不同的『人、事、物』做有效的連結，產生更大的價值
- **周延思考的工作**
 - 需要思考層面越廣泛的工作，越高價值
- **適應力強的工作**
 - 在方向明確的條件下，很能適應多變的環境

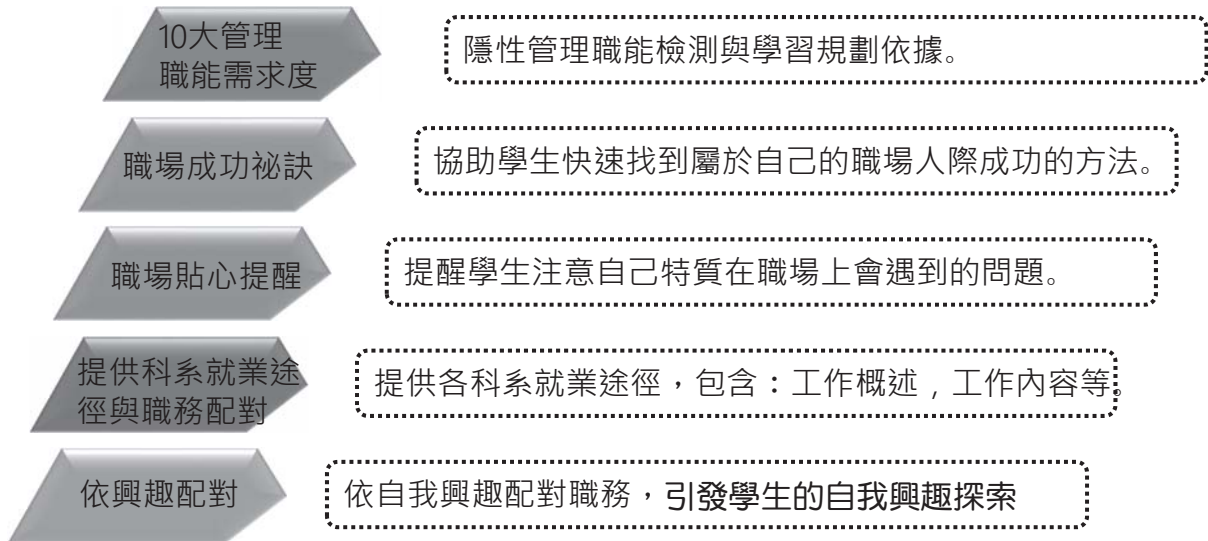


iMake360 系統功能





iMake360 系統功能



動物分類&聯想式說明

為了讓您更了解自己的特質與優弱勢，以下我們將運用「動物行為與特質」來分類，讓您能更簡單快速的記憶與學習！

				
老虎：勇敢 挑戰 積極	海豚：熱情 分享 樂觀	企鵝：耐心 和諧 合作	蜜蜂：品質 程序 分工	八爪魚：整合 週延 彈性

▶ 八爪魚特質說明：



八爪魚型
(整合型)

根據我們以動物屬性所做的分類，您是屬於八爪魚型，全世界有30%的人是屬於八爪魚型的人。

1	你擅長整合資源，思考也很周密，面面俱到，很容易跟別人有交集。所以，是很好的整合者、總管、規劃者。看事情的層面很廣，思考的寬度很夠；但深度、精密度較差，也比較不擅長排列優先順序。所以，只要放對了位置（整合者），就會有較高的產能。
2	你在面臨種種抉擇時，有時會咬住不放、堅持到底，有時會社土斷腕、懂得翻牆，可以說是可進可退。再加上再生能力非常強、恢復能力很快，所以對於失敗，能夠很快地恢復、再重新出發。
3	你的適應能力和應變能力非常強，但有時會讓人覺得很沒有立場、捉摸不定，其實不然，你的中心立場是不動的，只是沒有明確表達立場，而造成別人的誤解。
4	你會先觀察四周環境，及探測大家的意見，也為了希望跟大家有交集，所以在不清楚大家意思前，不會輕易表達意見，更不會有太強的個人主張，而是以跟進為主，所以在一開始時不要逼你說話，給予足夠的安全感後，才會說出心聲。同時當你在意讓型態與他人有交集時，會明白告訴他人，但沒有交集時，就不會說出來。
5	面對壓力時，會採取模糊策略。所以，在這個時候，不要逼你，要先讓你有安全感，再問你的意見，才可能聽到你的心聲。

引發自我探索興趣：化繁為簡→由淺入深
用已知動物行為，快速的認識自己，降低摸索成本



人格特質重點分析



根據職場潛力檢測後
您的個人重點特質如下：

1. 您對人敏感，又具影響力，因此喜歡、也擅長廣結善緣，影響他人
2. 您在意對內與對外的每一種人際關係，期待互動良好，但又有點怕麻煩
3. 因為您熱心又面面俱到，因此朋友可能會覺得您很貼心
4. 您喜歡新奇與變化，能隨著不同環境和文化的變化，調整自己來適應環境
5. 您點子很多，有時對團隊有幫助，但也有可能增加成本
6. 您因為希望與別人有交集，即使自己有不滿，也很少與他人有正面衝突

快速精準的認識自己個人的重點特質



6項個性特點&12項優缺點分析



根據職場潛力檢測後
您的個性描述如下：

個性描述	個性優點分析	個性缺點分析
較願意配合別人的	優點：你不會有太強的自我意識，所以會願意配合別人的意見和行動而讓人覺得你是一個隨和的人。	缺點：因為你願意配合別人，而容易讓人忽略了你的想法，和忘了聽懂你的心聲，這樣長期累積下來，別人可能會忘了你的需求。
正直的	優點：你的行為舉止會依據道德規範行事，對於與心機與變態曲曲的行為比較不能接受，別人會因此而尊敬你。	缺點：當你以高標準去衡量別人時，可能會帶給別人一點壓力，有時放鬆一些會讓你過得更自在些。
喜歡變化的	優點：你比較不喜歡一成不變，經常重複做一些事情會讓你厭倦，你會喜歡嘗試一點不同的方法來解決問題，這可以刺激你的創意。	缺點：你喜歡變化的個性，可能不容易累積經驗，或熟能生巧，所以像是研發之類的工作你做起來會比較辛苦一些。
擅長跟催進度的	優點：你專案控管的能力不錯，很會控制時程，跟催進度，讓計劃順利在到期日前完成。	缺點：跟上進度也要記得，多注意一下品質及正確性，一起兼顧的話你是一個非常優秀的執行者。
重承諾的	優點：你一旦答應別人你可以做到，你一定會盡全力來達成，信守你的承諾。	缺點：有時候太過重視承諾，會給自己太大的壓力，建議你一旦發現自己可能無法達成自己當初的承諾，試著和對方溝通是否也其他解決之道，否則有可能耽誤到自己也耽誤到對方。
小心仔細的	優點：你是行事小心的人，不太會輕易嘗試新事物，會等一段時間，謹慎的評估觀察，經過查證之後，才決定試一試，因此不太會有大麻煩產生。	缺點：過於小心謹慎不容易有新的創舉、速度會比別人慢一些。

善用優勢, 以求勝出. 改善弱勢, 避免犯錯



8大職能項度分析



根據職場潛力檢測後
您的職場潛力分析如下：



檢測&了解在職場中的能力與需求的適切度



10項管理職能需求度

隱性管理職能檢測與學習規劃依據。

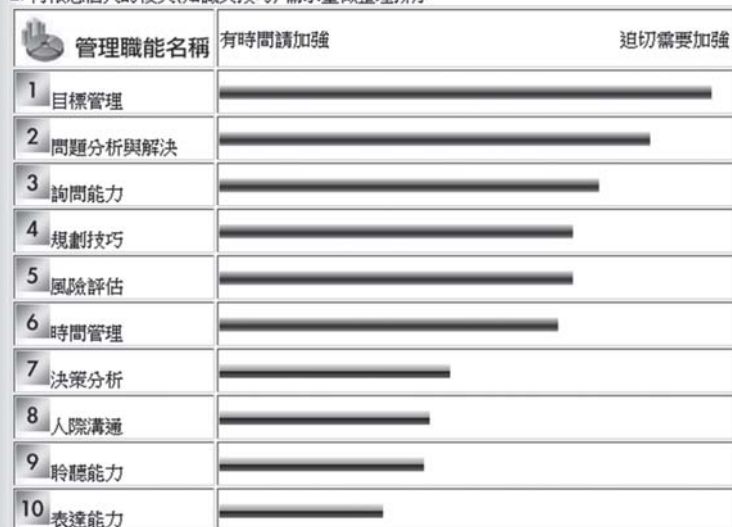
根據職場潛力檢測後

您的管理職能需求如下：

管理職能指的是工作中各層級管理職位必須具備的能力。

以下管理職能需求的排序是依據：

1. 您的先天特質(天賦)與整體資料庫的平均值做比較
2. 再依您個人的後天(知識與技巧) 需求量做整理排序








建議您參考以上管理職能的需求, 在學校安排的講座裡, 計劃自己需要的課程!



職場成功祕訣



根據職場潛力檢測後
您的職場成功秘訣如下：

 優	您有足夠的敏感度會去注意使用者的問題、未滿足的需求和消費者的興趣，再結合新的資源後，改進出更貼切消費者需求的產品、服務或模式，這會是在職場上一個很好的優勢。
 優	您具有擅於與人分享、口語表達流暢、交涉的特質，在職場上，不論是什麼職務一定需要與人溝通，您這方面的特質對您的工作會有加分的效果。
 優	正常來說，您具有高度敏銳的觀察力，會不斷尋求更多較有創意、突破傳統的方法，而這對您在職場中是很有幫助的，因為在職場上能若只是一成不變的運作，而沒有加入一些不同的想法、點子，創造新的方式，那進步的空間十分有限。
 優	您是個大方的人，不論是對於客戶、事同事，您不會吝嗇，願意先對他們付出，這會讓您在職場上有需要他人協助的時候，有足夠的資源可以運用。
 優	您懂得透過鼓舞士氣，讓同事們更有向心力，讓大家在遇到挫折時，有更多信心度過難關，因此您能讓公司與同事之間的的連結更加堅固與長久。




協助學生快速找到屬於自己的職場人際成功的方法。



職場貼心提醒



根據職場潛力檢測後
您的職場貼心小提醒如下：

	在職場上，對於一些繁瑣性的細節，您可能會比較沒興趣或沒耐性瞭解，要提醒您有一些小地方對職務內容來說就是關鍵所在，若因小失大，會是非常可惜的一件事。
	您的思考寬度大，有時會較發散而沒聚焦，也因此在精準度和細心度上，會稍微弱一些，提醒您在工作時，這部份稍微注意一下。
	您比較樂觀，也較會憑感覺做決定，提醒您任職上，任何職務所背負的各種責任都是非常重要的，在做任何一項工作時，多加入一些謹慎，會更提高您的正確性。

提醒學生注意自己特質在職場上會遇到的問題



提供科系就業途徑與職務配對

步驟 3：
未來發展職業列表



您選擇的是資訊學群>資訊工程學類

經過市場調查，目前資訊工程學類未來發展職業有以下幾項，請選擇下方您想要了解的職業：

項次	職務名稱	工作概述	職務說明書連結
01	機器人開發工程師(機器人技術研究員)	進行機器人相關領域之研究、開發及製造	 立即閱讀職務說明書
02	CM資訊系統管理師/資料通訊管理師	從事系統整合、ERP專案、軟體設計工程及MIS程式設計	 立即閱讀職務說明書
03	軟體(設計)工程師	從事軟體設計工程、通訊軟體工程及軟體測試工程	 立即閱讀職務說明書
04	嵌入式系統工程師	從事軟體設計工程、通訊軟體工程及軟體測試工程	 立即閱讀職務說明書

提供各科系就業途徑
協助學生知道所學科系之相關產業職務項目
700+種職務配對



18學群職涯路徑查詢

步驟 1：

選擇學群



- 01. 資訊學群
- 02. 工程學群
- 03. 數理化學群
- 04. 醫藥衛生學群
- 05. 生命科學學群
- 06. 農林漁牧學群(生物資源學群)
- 07. 地球與環境學群
- 08. 建築與設計學群
- 09. 藝術學群
- 10. 社會與心理學群
- 11. 大眾傳播學群
- 12. 外語學群
- 13. 文史哲學群
- 14. 教育學群
- 15. 法政學群
- 16. 管理學群
- 17. 財經學群
- 18. 體育休閒學群
- 19. 其他



步驟 2：

選擇學類



您選擇的是資訊學群，請選擇下方您想要了解的學類

- 資訊工程學類
- 資訊科學學類
- 資訊管理學類
- 資訊傳播學類

引發學生對其他科系與職務的興趣，增加需要的專業能力



依UCAN-興趣探索路徑查詢



UCAN 職涯類型查詢使用說明



步驟 1 :
UCAN 職涯類型

選擇興趣

- | | | |
|----------------|---------------|-----------|
| 01.天然資源、食品與農業 | 02.休閒、觀光與餐飲 | 03.企業經營管理 |
| 04.行銷與銷售 | 05.司法、法律與公共安全 | 06.物流運輸 |
| 07.金融財務 | 08.建築營造 | 09.政府公共事務 |
| 10.科學、技術、工程、數學 | 11.個人及社會服務 | 12.教學與行政 |
| 13.資訊科技 | 14.製造 | 15.醫療保健 |
| 16.藝文與影音傳播 | | |



職務說明書

步驟 4 :
閱讀職務說明書

職務說明

Mark同學您好：

您所查詢的職務為：公關部門經理人員(企業公關)
該職務的工作概述及職業需求如下表，可供您在未來的職涯規劃上做為參考！

職務名稱：	公關部門經理人員(企業公關)
工作概述：	企業或組織內部公共關係部門業務之規劃、組織、協調、指導、管制及考核等活動之管理
工作內容：	<ol style="list-style-type: none"> 1.企業客戶資料檔建立並維繫和諧關係，以執行有利所屬企業營運之公關活動 2.媒體企劃及購買 3.媒體關係經營，媒體餐敘、記者會舉辦 4.新聞撰寫及媒體效益追蹤 5.品牌、課程、活動公關策略制定、操作、執行 6.外賓接待 7.協助決策者或上級主管，塑造正面形象及處理突發事件 8.定期發佈企業訊息並蒐集市場回饋資料，協助各部門檢討工作成效 9.指導公共關係工作進行並培育所屬精進公關相關技能。
工作條件(能力)：	企業之公關主管大多需具有3年以上相關經驗（尤其是操作品牌活動的經驗），這類公關人員最重要的是對企業的產品、經營方向與產業趨勢等有相當程度的認識與瞭解 1.具備文案撰稿、活動企劃及執行、客戶管理、團隊管理等能力 2.中英文能力良好 3.可獨立作業 4.與電子、平面、網路媒體關係佳
工作配對指數：	想要知道自己與這個工作職務速配嗎？點選下方立即配對按鈕，馬上幫您速配一下！

立即進行工作配對指數

讓學生明確地了解職務的市場現況



職業適性配對指數

REPORT

職場潛力檢測
職務配對報告


檢測人姓名
日月學院
資訊學群/資訊管理學類
sean

檢測結果報告項目

1. 職務Match指數
2. 職場成功秘訣
3. 職場貼心小提醒

職務配對結果報告書

報告項目：職務Match指數



sean 先生 您好
 小姐

根據職場潛力檢測分析結果如下：
您個人與「總經理/執行長」職務的Match指數為

93

sean您好：

您未來想從事「總經理/執行長」職務的Match值說明如下：

- 速配指數是指您的「人格特質」和「職務」之間的關係，而不是指您的「專業能力或知識」是否足夠
- 我們將「人格特質」和「職務」的速配指數分為8個間距，您與此「職務」速配指數的說明如下：

這個職務和您人格特質的優勢領域只有一小部分需要補強，這類型的職務若符合您的專業及興趣，詳細的了解職掌內容後，只要在個性上稍微的調整，做一些補強，這一部分的差異，對您來說，是很容易突破的，工作的過程中，一定能如魚得水，輕鬆自在，表現優異。

讓學生馬上了解其人格特質與工作需求的適切度



職業適性配對指數

以下是您選擇過的配對職務
您尚有8個職務可選擇，您可以選擇新增配對或按下「查詢報表」鈕查詢配對結果

職務名稱	配對時間	配對指數	查詢報表	查閱報告
會計部門經理人員(會計主管/理統主管)	2013/8/9	92	查詢報表	刪除報表
資材部門經理人員(材科經理/資材經理)	2013/8/9	88	查詢報表	刪除報表
產品行銷專員	2013/6/11	75	查詢報表	刪除報表
研發部門經理人員(研發經理/理統主管)	2013/8/9	75	查詢報表	刪除報表
總經理/執行長	2013/1/23	73	查詢報表	刪除報表
HR部門經理人員(人事經理/人事主管)	2012/10/25	71	查詢報表	刪除報表
副總經理	2013/2/21	71	查詢報表	刪除報表
心理師	2012/10/22	71	查詢報表	刪除報表
諮商心理師	2013/1/22	71	查詢報表	刪除報表
數位媒體設計師/多媒體企劃專員	2013/7/17	67	查詢報表	刪除報表
動畫遊戲創畫人員	2013/7/17	67	查詢報表	刪除報表
生前契約業務	2013/3/11	67	查詢報表	刪除報表

配對指數紀錄, 協助職涯規劃策略



Q & A



謝謝各位老師
您的付出與貢獻

facebook®

請加入我們FACEBOOK粉絲團喔!

上 FACEBOOK 搜尋 日月知識

業務聯絡人:林重儀 先生
連絡專線:04-22559158 ex 14

